



INTERNATIONAL JOURNAL OF CREATIVE RESEARCH THOUGHTS (IJCRT)

An International Open Access, Peer-reviewed, Refereed Journal

FMB SKETCH

M.Shanmugaraj Lecturer / Civil ,

V.S.V.N Polytechnic College, Virudhunagar

Abstract: Field Measurement Book (FMB) sketch is a compilation of map data that is stored in volumes by the Government at the respective Tahsildar office. ... Hence, in a property purchase transaction, FMB sketch is used to verify the land measurements and boundaries of the property.

Index Terms – FMB, Adangal, Patta, Chitta, A-Register

LAND RECORDS

- Government land records play an important role in all property related transactions.
- The Government maintains various land records like patta, chitta, adangal, FMB sketch
- These records held by the Government are verified by buyers and lenders while buying or lending money with property as collateral.

Types of Land

- Ryotwari land or Patta Land
- Government Land

Types of Land Records

- A – Register
- Adangal
- Chitta / Patta
- FMB Sketch

A-Register

- A register is a record of the land held with the Village Administrative Officer.
- It has details of property such as it's classification, tax assessment, owner's name, etc.
- Introduced in 1980
- Updated in 1987
- UDR Updated Registry Scheme
- Before 1980 SLR Settlement Land Register
- Village Map
- Field Map – with boundary
- Category of Land

அ-பதிவேடு விவரங்கள்

மாவட்டம் : விருதுநகர்

வட்டம் : விருதுநகர்

கிராமம் : விருதுநகர்

1. புல எண்	121	9. மண் வயனமும் ரகமும்	4 - 3
2. உட்பிரிவு எண்	1A	10. மண் தரம்	3
3. பழைய புல உட்பிரிவு எண்	121-1	11. தீர்வை (ரூ - ஹெ)	2.77
4. பகுதி	P	12. பரப்பு (ஹெக்டேர் - ஏர்)	0 - 27.53
5. அரசு / ரயத்துவாரி	ரயத்துவாரி	13. மொத்த தீர்வை (ரூ - பை)	0.75
6. நிலத்தின் வகை	பஞ்சை	14. பட்டா எண்	725
7. பாசன ஆதாரம்	0	15. குறிப்பு	-
8. இரு போகமா	0	16. பெயர்	1.பி.சி.கண்ணன்

Adangal

- Adangal is a type of land record that is maintained by the Village Administrative Officer
- Current status of the land
- Pasali year
- Survey Number
- Name of the owner
- District
- Taluk
- Village
- Current Cultivation

விவரம் கணக்கு
மாவுட்டம் 29. சேந்தமங்கலம்

சரூப வகைகள்	முதல் போளம்	சரூப வகைகள்
(1) நில அளவை எண்.	(2) உட்பிரிவு எண்.	(3) பரப்பு.
(4) நிலை.	(5) ஒரு போளம் அல்லது இரண்டு போளம்.	(6) கையெழுத்து தாரகூடைய பெயரும் எண்ணும் அல்லது அதுபோல தாரகூடைய பெயர்.
(7) நிலத்தின் எந்த பகுதி அல்லது பகுதிகள் அடங்கியிருக்கின்றன.	(8) எந்த பகுதிக்கு அந்த பகுதிக்கு அமைக்கப்பட்டிருக்கிறது.	(9) பரிசீலனை செய்து.
(10) மரிசை / அல்லாத பரப்பு.	(11) உள்வாசலின் பரப்பு.	(12) விவசாயிகள் அல்லது விடுக்காடு.

110 0340 056 550

Village Administrative Officer & Munsif
29. சேந்தமங்கலம்
Sperandiva Venk

எண் 2
கிராமத்தில் வருடவாரி புவளாரி கையெழுத்து சரூப அடங்கல் கணக்கு

இரண்டாம் போளம்	சரூப வகைகள்	முதல் போளம்
(13) எந்த பகுதிக்கு பரிசீலனை செய்யப்பட்டது எந்த பகுதிக்கு அமைக்கப்பட்டது.	(14) மரிசை செய்து.	(15) உள்வாசலின் பரப்பு.
(16) உள்வாசலின் பரப்பு.	(17) விவசாயிகள் அல்லது விடுக்காடு.	(18) கிராம நிர்வாக அலுவலர் அலுவலகத்தில் உள்ள பதிவுகளைப் படித்து.
(19) கிராம நிர்வாக அலுவலர் அலுவலகத்தில் உள்ள பதிவுகளைப் படித்து.	(20) கிராம நிர்வாக அலுவலர் அலுவலகத்தில் உள்ள பதிவுகளைப் படித்து.	(21) கிராம நிர்வாக அலுவலர் அலுவலகத்தில் உள்ள பதிவுகளைப் படித்து.

CHITTA / PATT

- Patta is a government record of containing the details of land ownership, area of land, location with survey details.
- Chitta is a government document pertaining to immovable property that is maintained by the concerned Village Administrative Officer (VAO) and Taluka office.
- In the chitta, the classification of the land between nanjai and punjai is provided along with the details of the owner of the property



தமிழக அரசு
வருவாய்த் துறை

நில உரிமை விபரங்கள் : இ. எண் 10(1) பிரிவு

மாவுட்டம் : விருதுநகர்

வட்டம் : விருதுநகர்

வருவாய் கிராமம் : விருதுநகர்

பட்டா எண் : 537

உரிமையாளர்கள் பெயர்

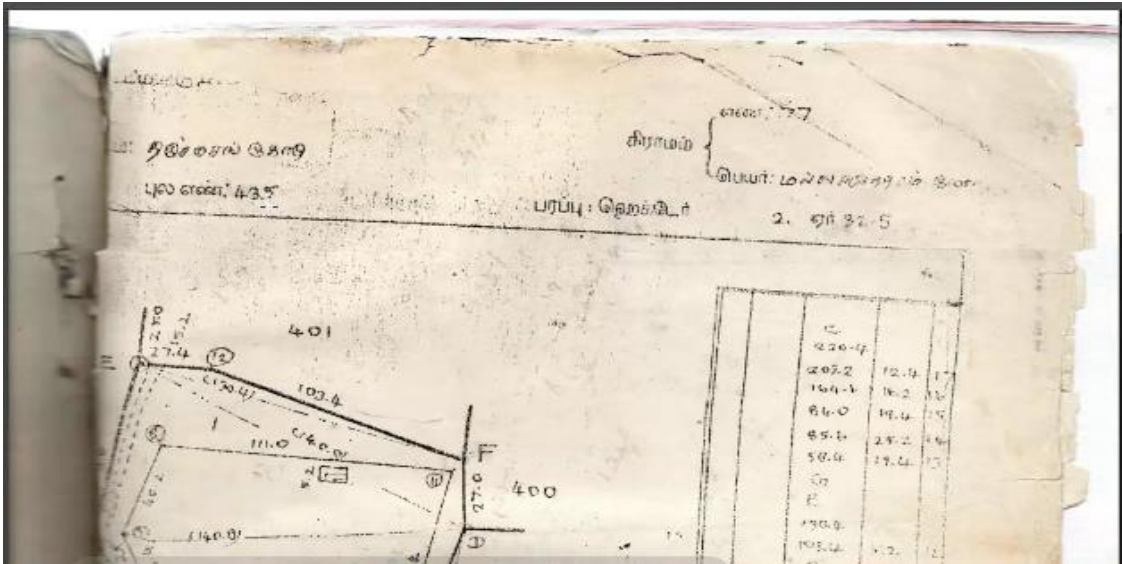
புல எண்	உட்பிரிவு	புன்செய்		நன்செய்		மற்றவை		குறிப்புகள்
		பரப்பு	தீர்வை	பரப்பு	தீர்வை	பரப்பு	தீர்வை	
		ஹெக்ட - ஏர்	ரூ - பை	ஹெக்ட - ஏர்	ரூ - பை	ஹெக்ட - ஏர்	ரூ - பை	
121	2	0 - 1.00	0.10	--	--	--	--	--- 27-12-2005
122	3B	0 - 0.50	0.10	--	--	--	--	----- 01-09-2004
		0 - 1.50	0.20					

FMB Sketch

- Field Measurement Book (FMB) sketch is a compilation of map data that is stored in volumes by the Government at the respective Tahsildar office.
- In FMB's, the individual survey number sketches are maintained at a scale of 1:1000 or 1:2000.
- Each survey number is divided into various sub-divisions. Each sub-division number is owned by a property owner.
- FMB denotes the precise dimensions of the land.
- Hence, in a property purchase transaction, FMB sketch is used to verify the land measurements and boundaries of the property.

Obtaining FMB Sketch

- The concerned Tahsildar office maintains the FMB sketch.
- To obtain FMB sketch or to request the concerned Tahsildar office to survey the property, a request must be submitted in writing to the concerned Tahsildar.

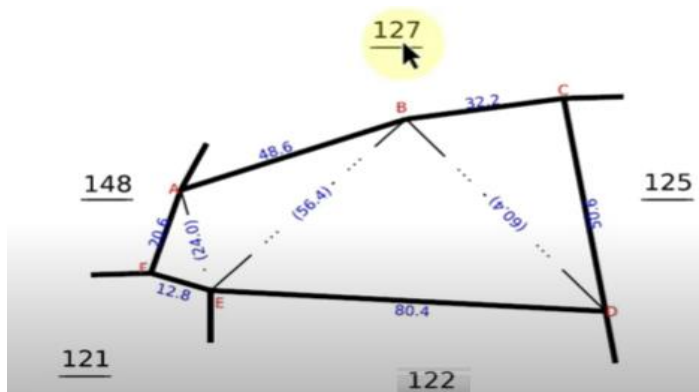


Components of FMB

- G-line
- F-line
- Subdivision lines
- Ladder
- Extension lines
- Neighboring field survey numbers

Frill line / boundary Line

- F-line signifies the actual field boundaries in the outer lines of the sketch.
- Its points are fixed with reference to its offset distance from the G-line.



Dimensions

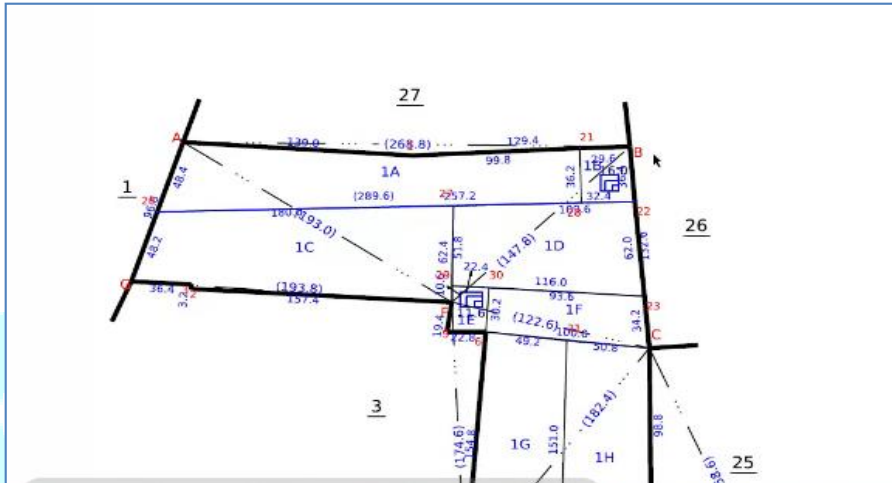
- Dimensions are given in every line
- Unit for Dimension is m
- A-B 48.6m, B-C 32.2m

Geographical line / Base line

- G-line outlines the making of the entire sketch.
- It is an imaginary line that converts the sketch into various sizes of triangles to fix the boundary lines and the various points in the sketch. Measurements will be with in bracket
- Errors in G-line will affect all the pertinent calculations

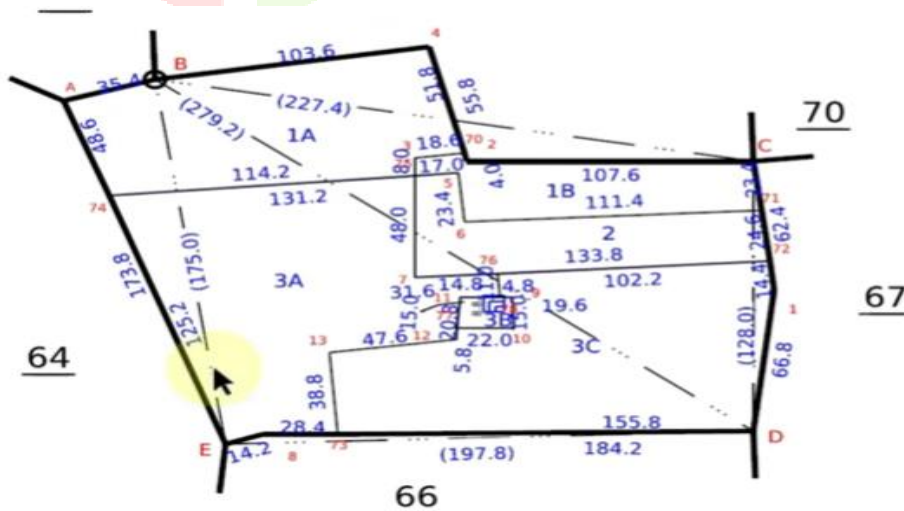
Extension lines

- Each survey number field forms a crucial part of the village map, and as a result of it, other fields surround each sketch.
- The precise direction wherein the subject field joins the neighboring field is depicted on the FMB as an extension line.



Sub division line

- Subdivision lines demarcate a small portion of land within a survey number.
- A sub-divisional extent of a polygon is directly correlated to the extent found for the particular subdivision.
- The subdivision lines are generally defined through a ladder, or the likes of it; except for the graphical representation in FMB.
- Subdivision 1A, 3A, 2, 1B, 3C

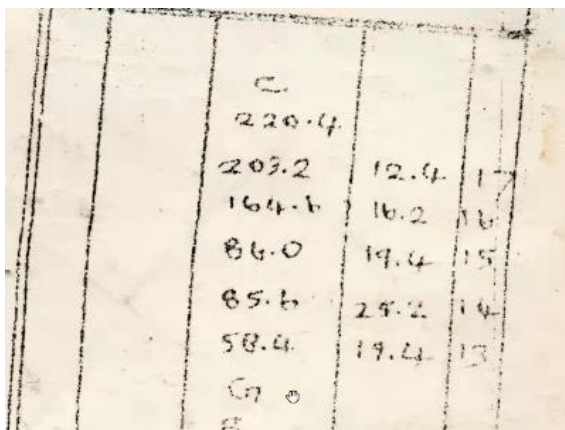


Neighbouring Field Survey Numbers

- The other fields surround each of the survey sketches.
- These surrounding field numbers are marked around each FMB. - 70, 67, 64, 66
- This facilitates the conversion of FMB's into D-sketches, and so on and so forth.

Ladder diagram

- The field line points are defined with reference to an offset distance from the G-line.
- The offset distance may deviate to the left or right side of the G-line.
- This left or right angle deviation is highlighted by the ladder.
- Converting the ladder details into electronic data can produce the outline of the FMB sketch.



Date of Issue

- The issued date will be in the bottom of the sketch
- Downloaded date
- PR code

Date of Issue: 28-09-2021 22:40:29

mv.260



Survey and Settlement Department, Government of TamilNadu

Details

Scale - Ratio between map distance and ground distance

Scale = Map Distance / Ground Distance

Map Distance – 1cm Ground Distance - 2752

Scale = 2752 / 1 = 2752cm = 2752/100 = 27.52m

Area = 04 Hectare , 90.50 Are

District : Karur

Taluk : KADAVUR

Village : AATHANUR [74]

Survey No : 2

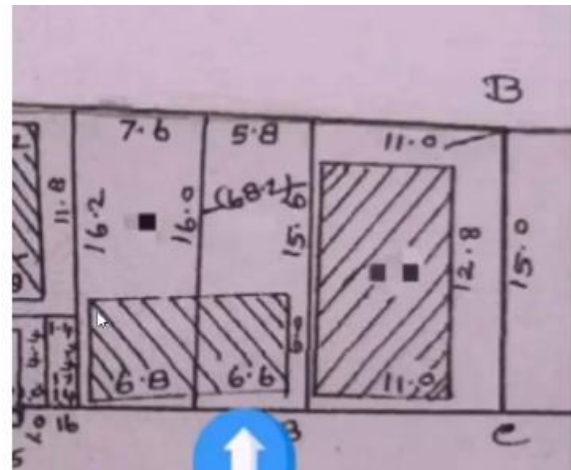
Area : Hect 04 Ares 90.50

Scale : 1 : 2752

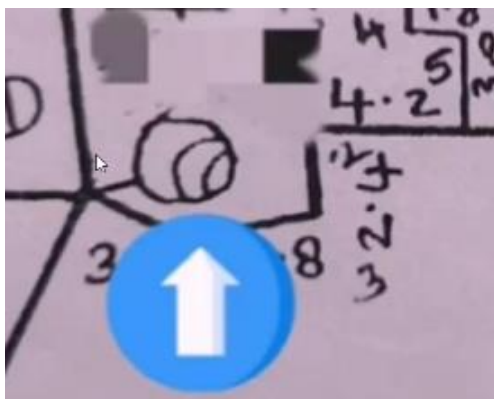
FMB Symbols

Temple

House

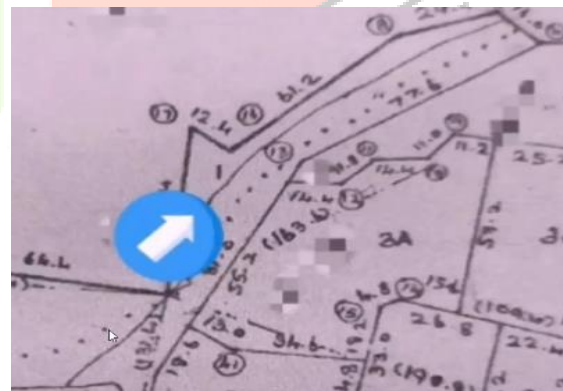


Well (Round and Square shape)



Kulam, Kamma, Neertheekam

Nadai pathai



How to Get FMB Sketch?

To obtain an FMB sketch for a property, the concerned Tahsildar office must be approached by the landowner with a request.

From website eservices and collabland

<https://eservices.tn.gov.in/eservicesnew/land/chitta.html?lan=en>

<https://collabland-tn.gov.in/fmb/index.jsp>